

# Produktspezifikation

## Matratze VarioMatt - Mod. 50-0940

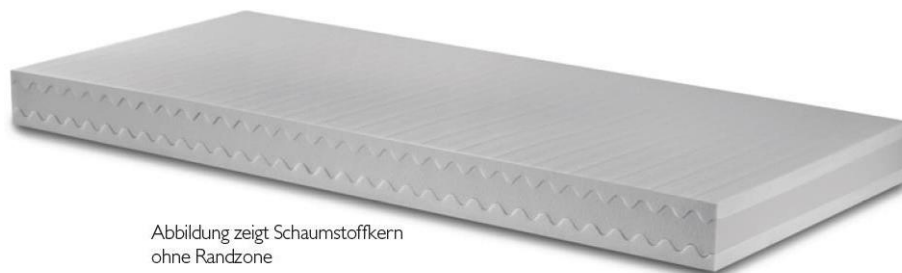


Abbildung zeigt Schaumstoffkern  
ohne Randzone

### Allgemeine Eigenschaften:

- Ideales Verhältnis aus hoher Druckentlastung, Eigenmobilisation und Not-Evakuierung
- Hoher Liegekomfort durch hochwertigen Polyäther-Kaltschaum
- Mit Wendemöglichkeit durch identische Ober- und Unterseite
- 10 cm breite Randzonenverstärkung an beiden Längsseiten
- Härtegrad: weich-mittel | Patientengewicht: 150 kg

### Aufbau der Matratze:

- 3-schichtiger Schaumstoffkern aus hochelastischem Polyäther-Kaltschaum
- Ober- und Unterseite aus jeweils 4,5 cm Kaltschaum, Raumgewicht 40 kg / m<sup>3</sup>, Stauchhärte 2,9 kPa
- Mittelteil aus 6 cm Kaltschaum, Raumgewicht 55 kg / m<sup>3</sup>, Stauchhärte 3,7 kPa
- Überzug mit Trikotstrumpf

### Matratzenbezug:

- Farbe: Aqua Plus anthrazit
- Flächengewicht: 230 g/m<sup>2</sup>
- 3-seitiger U-Reißverschluss
- Bi-elastisch, formbeständig, und langlebig
- Flüssigkeits-, bakterien- und virendicht nach ISO 1420
- Atmungsaktiv (Wasserdampfdurchlässigkeit nach ASTM 96-66 550 g/m<sup>2</sup> in 24 h bei 38° C)
- Wirkt druckentlastend und verringert die Staubemission
- Antimikrobiell wirkend mit Silberionen (keine Nanopartikel)
- Latexfrei
- Beständigkeit gegen herkömmliche chemische Desinfektionsmittel sowie Blut, Urin, Salben, Öle und Fette
- 4 extra stabile Haltegriffe, geeignet zur Not-Evakuierung

### Aufbereitung:

- Umfassende Pflege und Aufbereitung möglich



Wisch-  
desinfektion



nicht mangeln



bis 75 °C



flüssigkeitsdicht



bakterien- und  
virendicht



schwer-  
entflammbar