



GH3

Guldmann™

Manche setzen Zeichen. GH3 setzt Ausrufezeichen

Wir haben unser Konzept völlig überarbeitet, damit unsere Kunden mehr Zeit haben, um sich auf die Pflege zu konzentrieren. Daher haben wir genau analysiert, was unseren Kunden wirklich dabei hilft, ihre Arbeit effektiver und problemloser zu gestalten.

Als Ergebnis können wir Ihnen nun das bahnbrechende, modulare GH3-Deckenliftersystem vorstellen – eine absolute Neuheit.





Zuerst zuhören, anschließend handeln

Bereits im Jahr 2003 haben wir erste Überlegungen zu einer neuen Generation der von Guldmann bereitgestellten technischen Hilfsmittel angestellt. Wir kamen zu dem Schluss, dass wir unseren Kunden am besten helfen können, indem wir uns noch intensiver damit beschäftigen, wie die Arbeit effektiver und problemloser gestaltet werden kann, und wie wir diese Ergebnisse auch sofort umsetzen können.

Information ist alles

Der komplette Entwicklungsprozess des neuen GH3-Konzepts basierte auf unseren so genannten „zehn Geboten“.

Dafür wurden umfassende Umfragen bei Kunden, Benutzern, Mitarbeitern in Pflegeberufen sowie anderen wichtigen Entscheidungsträgern im Pflegesektor durchgeführt. Anschließend wurde als Grundlage für unser neues Konzept das gesammelte Feedback dokumentiert und strukturiert, zudem wurden die gewonnenen Informationen in Kombination mit der langjährigen Erfahrung, die wir bei Guldmann gesammelt haben, genutzt.

Diese „zehn Gebote“ stellen das Fundament für jeden neuen Denkansatz, jede neue Funktion und alle Verbesserungen in Bezug auf das neue GH3-Deckenlifterkonzept dar.

Die zehn Gebote

Diese „zehn Gebote“ von Kunden und Benutzern bildeten die Grundlage für die Arbeit an der Entwicklung des GH3-Konzepts.

■ ■ **EINHALTUNG VON INDUSTRIENORMEN**

Entwicklung entsprechend der Normen und Vorschriften von HMI, UL und OSHA. Leistungsstark, zuverlässig und langlebig.

■ ▣ **VERBESSERUNG DES ARBEITSUMFELDS**

Die einzigartigen Funktionen umfassen dauerhaft geladene Module, die immer griffbereit sind, außergewöhnlich geringer Laufwiderstand, Schnellverschlüsse und intuitiv bedienbare Handschaltungen.

■ ▣ **ANPASSUNG AN BESTEHENDE ARBEITSABLÄUFE**

Nahezu grenzenlose Möglichkeiten für den effektiven Einsatz in praktisch allen Situationen, die ein Heben, einen Transfer oder andere Bewegungen erfordern sowie für eine Reihe von Spezialanforderungen.

■ ▣ **HOHE BENUTZERFREUNDLICHKEIT**

Effizienter Stromverbrauch und Funktionen, mit deren Hilfe der Lifter überall problemlos und bereit für den nächsten Einsatz abgestellt werden kann, lassen dem Personal mehr Zeit, sich der Patientenpflege zu widmen.

■ ▣ **MEHR ZEIT FÜR DIE PFLEGE**

Die um 100 % gesteigerte Hubgeschwindigkeit, eine um 100 % schnellere horizontale Geschwindigkeit und 40 % mehr Hubkraftleistung sorgen für effizientere und reibungslosere Hubvorgänge.

■ ▣ **KOMFORT FÜR PATIENTEN UND PFLEGENDE**

Höchster Komfort dank nahtlos verbundener Schienenstücke und äußerst sanfter Start-/Stoppvorgänge.

■ ▣ **ATTRAKTIVE SICHERHEIT**

Sicherheit und zugleich attraktives, modernes Design. Das System nach dem Motto „Weniger ist mehr“ wirkt ansprechend und angenehm dezent.

■ ▣ **ANSPRECHENDE OPTIK**

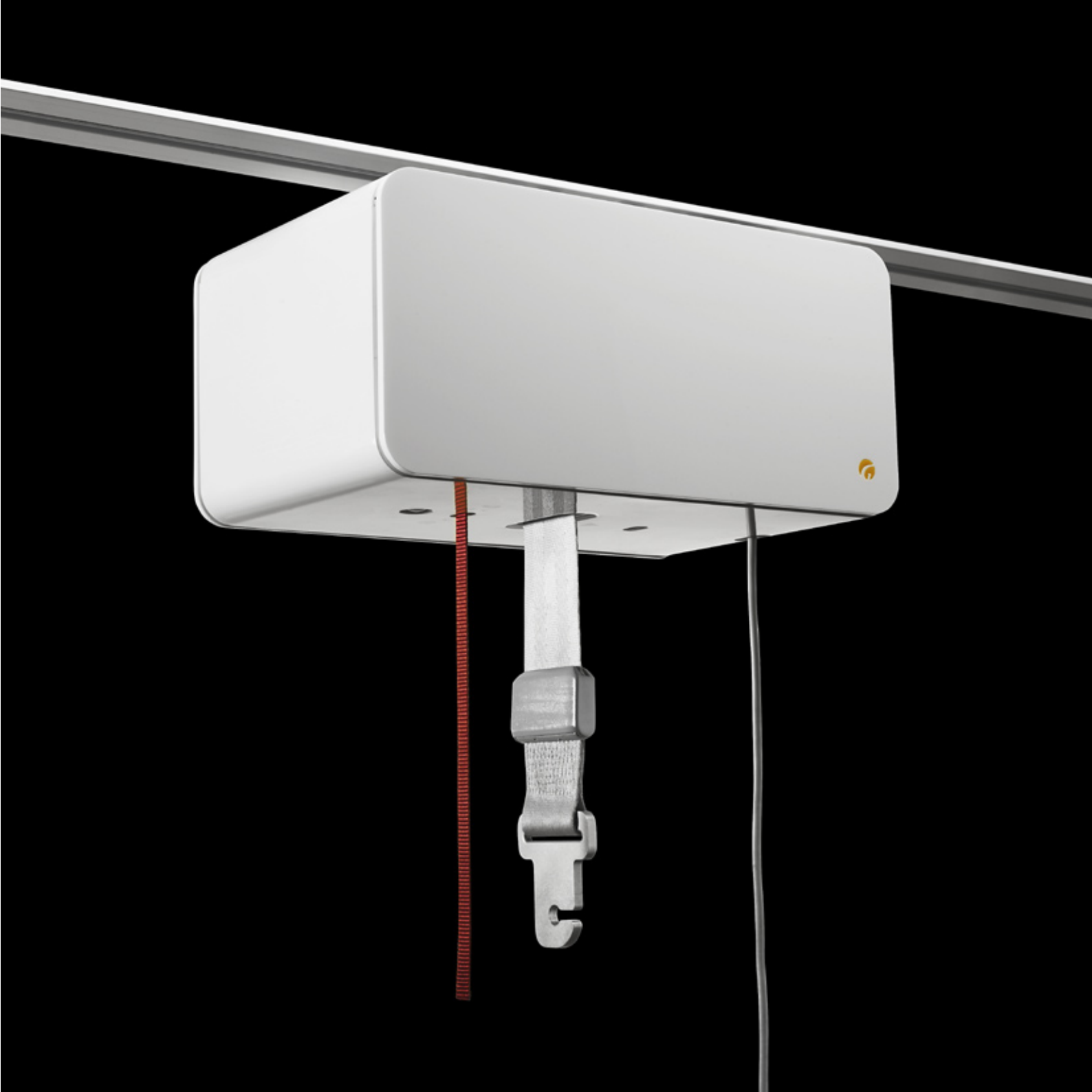
Das von Architekten entwickelte Design sorgt für eine kostengünstige und problemlose Integration in Gebäudestrukturen. Innovativer Einsatz von Formen, Farben und Materialien, die sich elegant in die Umgebung einfügen.

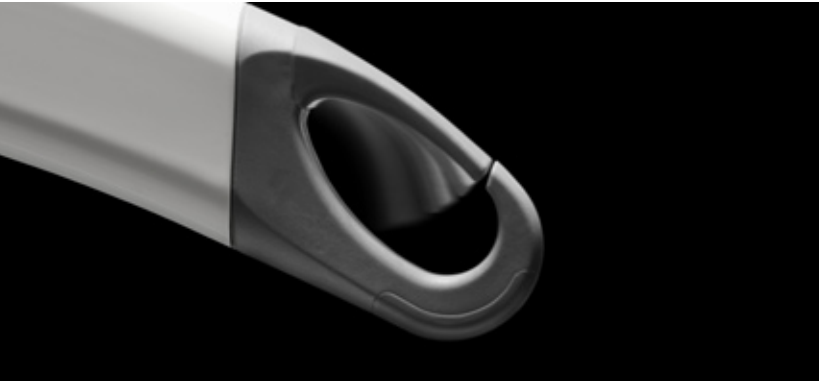
■ ▣ **ENERGIEEFFIZIENZ UND GUTE RECYCLINGFÄHIGKEIT**

Umweltgerechte Herstellung, effizienter Stromverbrauch während der Verwendung und recyclingfähige Materialien.

■ ▣ **WARTUNGSARM**

Leichte Durchführung der obligatorischen Sicherheitsprüfungen und minimale Standzeiten während der Service- oder Reparaturarbeiten.





Die Summe aller Zahlen

Das neue GH3-Konzept stellt die siebte Generation in Guldmanns Deckenlifftertechnologie dar.

Dieses bahnbrechende System ist das Ergebnis von Know-how, das sich über einen Zeitraum von 27 Jahren entwickelt hat, und von fünf Jahren intensivster Forschungs- und Entwicklungsarbeit.

$$7 + 27 + 5 = \text{GH3}$$

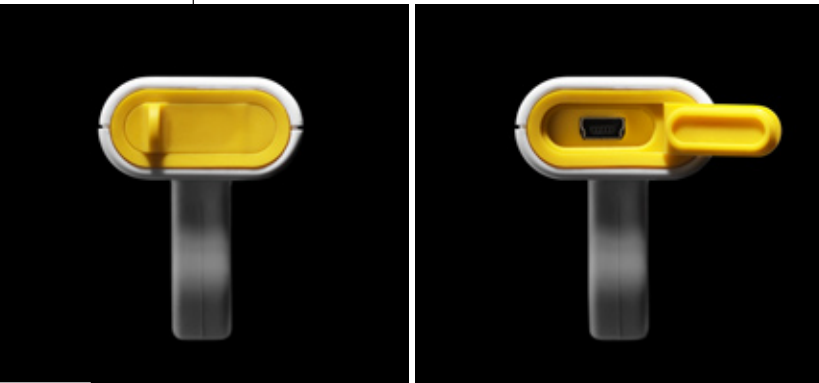
Ansprechendes Design

Das GH3-Konzept stellt eine völlige Neuerung dar. Die Entwicklung fand mit Unterstützung einiger der renommiertesten Architekten Skandinaviens aus dem Architekturbüro C. F. Møller statt.

Das Ergebnis ist ein außergewöhnlich ansprechendes Konzept, das dank seines zeitlosen Designs auch noch nach Jahrzehnten besticht.

Dabei wurde Wert auf jedes Detail gelegt. GH3 setzt neue Maßstäbe, wenn es darum geht, was Benutzer von einem Deckenlifftersystem in diesem Jahrhundert erwarten können und untermauert Guldmanns Position als Unternehmen, das in diesem Bereich für Speziallösungen weltweit den Standard bestimmt.





Hohe Kompatibilität

Das GH3-Konzept basiert vollständig auf einem modularen System, wodurch ein Maximum an Flexibilität bei einem gleichzeitigen Minimum an benötigten Komponenten erreicht wird. Das äußert sich in einer außergewöhnlichen Vielseitigkeit und einer schnellen, kostengünstigen Installation.

Zudem lassen sich die jeweils benötigten Konfigurationen für sämtliche Anforderungen leicht und kostengünstig zusammenstellen. Jeder Kunde erhält genau das, was er benötigt – und das bei größter Benutzerfreundlichkeit.

Optimale Integration in Gebäude

Unsere Produkte werden so gefertigt, dass sie sich optimal dort integrieren lassen, wo sie verwendet werden. Beim GH3-Konzept wurde besonders darauf geachtet, dass Eigenschaften, die für die Gebäudearchitektur und -struktur entscheidend sind, von Anfang an berücksichtigt wurden.

Das moderne und doch zeitlose Design fügt sich sowohl in neuere als auch in ältere Gebäude bestens ein. So lassen sich GH3-Lösungen optimal in neue Projekte, aber auch in bestehende Institutionen integrieren.





Mehr Zeit für das Wesentliche

Der entscheidende Faktor ist, dass GH3-Deckenliftersysteme für mehr Zeit sorgen. GH3 soll Ihnen und Ihren Kollegen dabei helfen, sich intensiver um die Patienten kümmern zu können, indem keine unnötige Zeit für Hebevorgänge und Mobilisation verwendet wird. Die neuen GH3-Deckenliftersysteme können größere Lasten wesentlich schneller und unproblematischer heben und bewegen als irgendein anderes Produkt auf dem Markt.

Kosteneffizienz

Unser Ziel war es, die Gesamtkosten für Installation und Verwendung von technischen Hilfsmitteln im Bereich der GH3-Deckenliftersysteme zu senken und sie so einem breiteren Kundensegment zur Verfügung zu stellen. So sorgen die einfache Installation, der verringerte Energieverbrauch und die niedrigen Betriebskosten zu einer entscheidenden Senkung der Gesamtkosten. Hinzu kommt der Vorteil, der sich aus der Zeitersparnis für die Mitarbeiter ergibt, die sich so intensiver den Patienten widmen können.





Ein neuer Standard

Das Design und die Technologie des GH3-Konzepts setzen neue Standards, wenn es um die Leistungsfähigkeit moderner Deckenliftersysteme geht.

Das gilt sowohl für die Optik als auch für die Funktionalität.

Ausgereifte Funktionalität

Ein weiterer Bestandteil des neuen GH-Konzepts ist die spezielle „GH3+“-Reihe. Sie bietet eine noch größere Leistungsfähigkeit und Funktionen, die auf besondere Bedürfnisse des Gesundheitspersonals zugeschnitten sind – so zum Beispiel PDA-basierte Module für das Wiegen, für die Verwaltung von Servicearbeiten und für die spezielle Verwaltung von Hebevorgängen.

Erweiterungsfähig

Systeme von Guldmann sind bekannt für ihre äußerst lange Lebensdauer. Aus diesem Grund wurden die neuen GH3-Module so konzipiert, dass sie auch zusammen mit einem GH2-Schienensystem verwendet werden können, das bereits installiert ist oder das installiert werden soll.

Das modulare GH3-Konzept ermöglicht auch in Zukunft die Konzipierung eines umfangreichen Angebots an Geräten mit unterschiedlichen Funktionen und bietet darüber hinaus Erweiterungsmöglichkeiten für eine ideale Anpassung an besondere Anforderungen.



Zukunftssicheres Design

Die Verbindung eines völlig neuen Designansatzes mit modernster Technologie und neuesten Produktionstechniken ermöglichte uns eine bahnbrechende Entwicklung im Bereich der Deckenliftersysteme:

Das GH3-Deckenliftersystem wurde mit Blick auf die Zukunft konzipiert und sorgt für mehr Zeit in der Pflege.

GH3 setzt neue Maßstäbe

SCHNELLIGKEIT

GH3-Liftermodule heben bis zu 60 mm/Sek, und fahren bis zu 300 mm/Sek

LEISTUNGSSTÄRKE

GH3-Module heben bis zu 350 kg mit nur einem Hebeband

ATTRAKTIVITÄT

Das GH3-Konzept setzt auch optisch Standards im Bereich Deckenliftersysteme

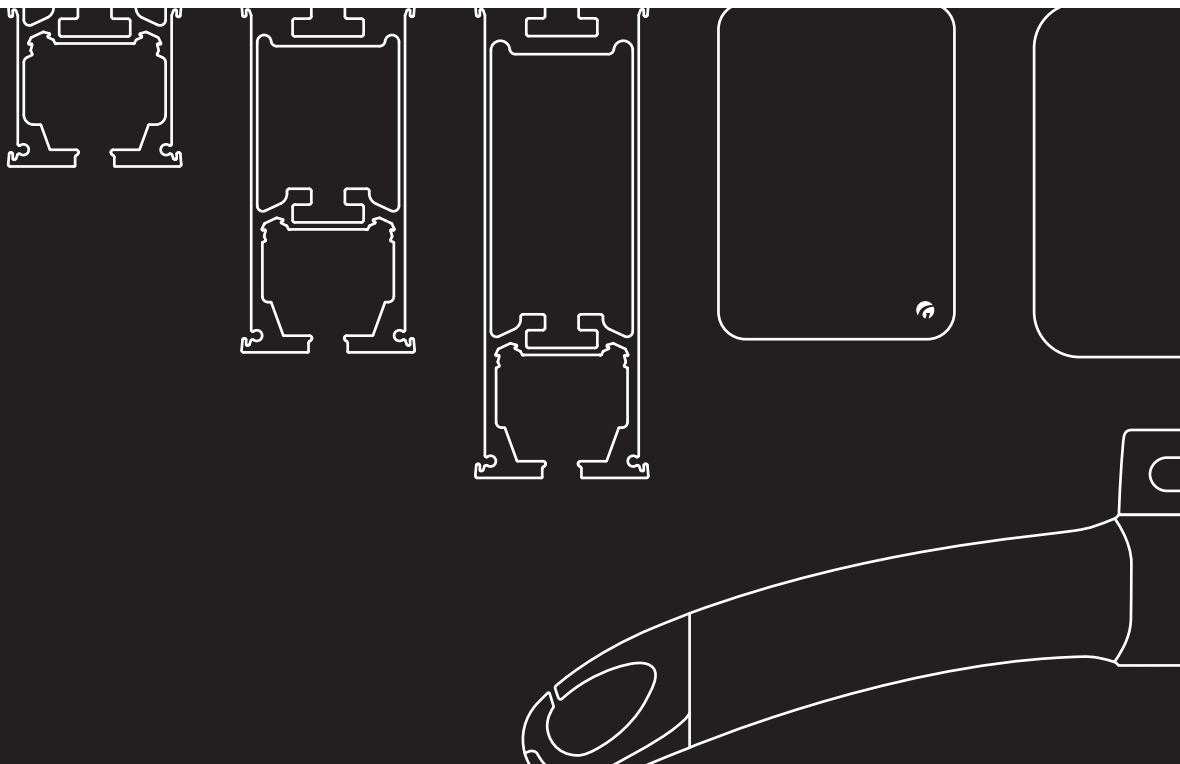
EFFEKTIVITÄT

Außergewöhnliche Benutzerfreundlichkeit und Funktionalität von Anfang an





reddot design award
honourable mention 2009



bigla
care

| Time to care |

Bigla Care AG
Bahnhofstrasse 4, CH-3507 Biglen
T +41 31 700 92 00
info@bigla-care.ch, www.bigla-care.ch

V. Guldmann A/S
Hauptsitz:
Graham Bells Vej 21-23A
DK-8200 Århus N
Tel. +45 8741 3100
Fax +45 8741 3131
info@guldmann.com
www.guldmann.com

Guldmann GmbH
Söhnleinstr. 8
D-65201 Wiesbaden
Tel. +49 611 974 530
Fax +49 611 300 018
info@guldmann.de
www.guldmann.de

© Guldmann D-1381/04/09

Guldmann™