

rapport de référence CENTRE SCHLOSSMATT, RÉGION BERTHOUD



Sécurité, bien-être et qualité de vie

Centre Schlossmatt – les nouveaux bâtiments et les transformations nécessaires ont été réalisés en adéquation avec le devise qui se trouve sur son site internet. Une fois de plus, la preuve a été faite que bien-être et technique d'avant-garde pouvaient parfaitement s'harmoniser. Comment y parvenir ?

Des façades généreuses en briques apparentes et en verre, et des meubles accueillants diffusent un mélange de chaleur, de lumière et d'atmosphère douillette. Il ne s'agit évidemment pas uniquement des matériaux de construction et du choix des aménagements. Le personnel soignant s'occupant sans discontinuer des résidents est tout autant déterminant. Une infrastructure moderne doit permettre de lui faciliter la prise en charge quotidienne des résidents dans l'ensemble des services de soins. D'une part pour leur aménager plus de temps dans la prise en charge des résidents et, d'autre part, pour les aider à prendre soin de leur propre santé. Ce faisant, un [lit de soins](#) réglable en hauteur contribue déjà à éviter des complications dorsales.

Du personnel qualifié supplémentaire travaille dans les **unités d'habitations pour personnes souffrant de démence**. Les besoins de ces résidents exigent une prise en charge tout particulièrement respectueuse et empathique. La sécurité a partout son importance. Cependant les résidents souffrant de démence sont particulièrement sujets à l'agitation, ont peur et perdent l'orientation. Dans ce secteur du Centre Schlossmatt, un jardin attenant au bâtiment, équipé de meubles accueillants, invite les résidents à y exprimer sans danger leur besoin de mouvement. À l'intérieur, il est par exemple possible de jouer avec des [teintes contrastées](#) pour inspirer la sécurité et indiquer des points d'orientation ; de plus, il

est possible d'équiper les lits de soins avec une alarme de descente du lit permettant, le cas échéant, de réagir rapidement en cas de chute.

Le maître-mot « hygiène » s'identifie le mieux avec notre intitulé. En effet, l'hygiène, respectivement la réduction des risques dus aux maladies infectieuses est écrite en lettres majuscules dans le centre Schlossmatt. Le **traitement antibactérien et antimicrobien** intégré dans les surfaces des décors façon bois des lits, de même que des tables de nuit et les tables de malade n'a jamais été mis en question dans cette entreprise à la pointe du progrès. Ce procédé se base sur l'imprégnation avec une couche antimicrobienne des zones les plus touchées des lits et des tables de nuit dans le quotidien des soins. Le film protecteur sur base ionique est extrêmement efficace contre les bactéries, les virus, les champignons et les algues. Cette protection est largement plus efficace que toutes désinfections manuelles, et ses effets restent permanents jusqu'à la fin de vie du produit imprégné.

Bigla Care – une partenaire fiable

Cela fait plus de 10 ans que Bigla a le privilège d'être au côté du centre Schlossmatt comme partenaire commercial. Bigla Care a non seulement été en mesure d'aménager les chambres et les domaines extérieurs, mais également les salles communes, les niches, les bureaux et les salles de soins.

« L'entretien et la maintenance du mobilier sont extrêmement efficaces grâce à une collaboration de longue date », explique Marcel Bleiker, responsable du département Facility Management SIBE du centre Schlossmatt.

Future relation commerciale

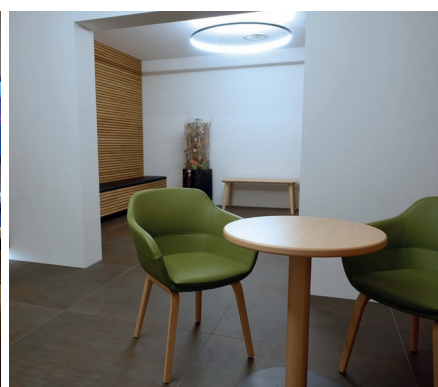
Le mobilier des bâtiments sera livré en 4 fois

jusqu'en 2022. Après chaque livraison partielle, Bigla Care forme in situ le personnel soignant spécialisé, afin de développer ses compétences en matière de manipulation du mobilier. En effet, un soutien technique et un accompagnement compétent permanent de la part du fournisseur sont un must absolu. Bigla Care recommande également un mode de travail ergonomiquement avantageux accompagné par les conseils de sa ergonomiste spécialisée.

Mobilier utilisé

[Lits de soins bas sentida 6](#), [Bigla table de nuit Primo](#) et [table de malade/à manger](#), [canapés](#), [fauteuils](#), [chaises et tables Ergotek](#), [meubles de jardin Karasek](#). L'ensemble du mobilier de bureau fourni par [Bigla Office SA](#) : [table de travail move3](#), [système de rangement BMBox2](#), [chaises de bureau](#), [table de conférence meno](#), [chaises](#), [myBox](#)

Livraison avril 2019





Bigla Care SA
Bahnhofstrasse 4
CH-3507 Biglen

T +41 31 700 92 00
F +41 31 700 92 33

care@bigla.ch
www.bigla-care.ch

Bigla Care SA est une entreprise familiale à 100% avec siège à Biglen, dans l'Emmental, et compte environ 30 collaborateurs. Elle est spécialisée dans la conception de solutions globales pour le milieu des soins et des hôpitaux. Des lits et des aménagements haut de gamme et à la pointe du progrès y sont au cœur de nos préoccupations.